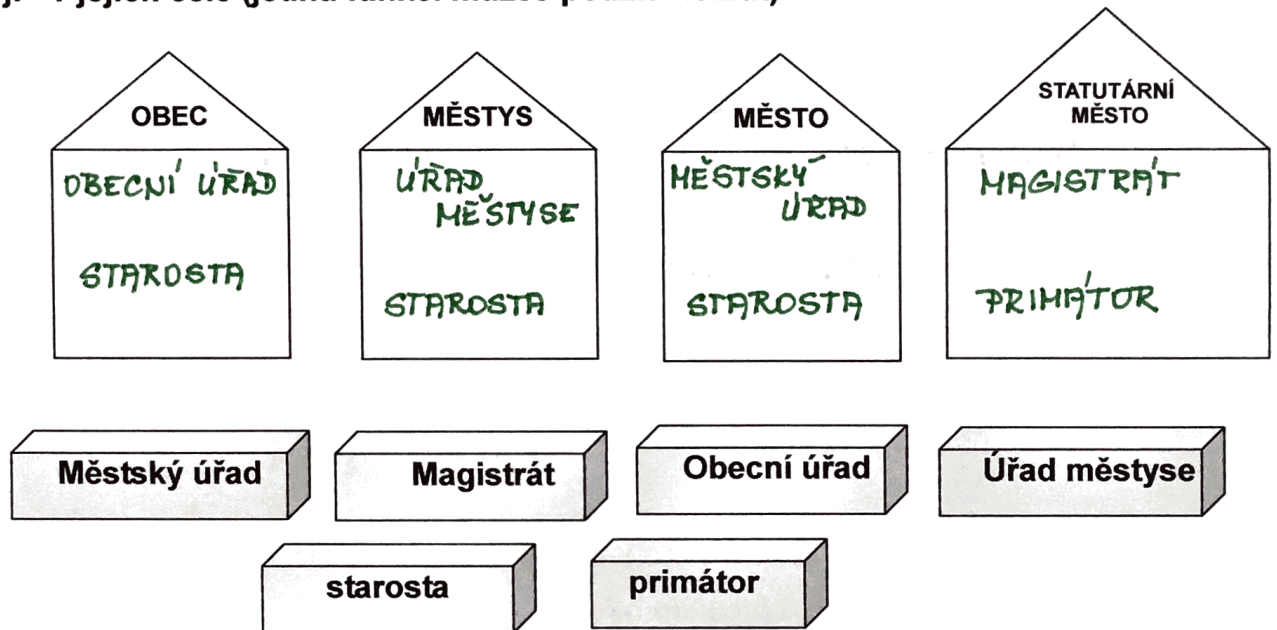


OBEC

1) Nesprávné škrtni.

Obec je **základní/vyšší státní/samosprávnou jednotkou/dvojkou.**

2) Obce jsou i města, městyse či statutární města. Doplň názvy úřadů, a kdo stojí v jejich čele (jednu funkci můžeš použít víckrát).



V jakém typu obce žiješ ty?



Vypočítej příklad a výsledek doplň do textu.

$$699 + 258 - 345 + 758 + 1\,596 + 241 - 207 = \dots 3000 \dots$$

Obec může být městem, pokud má více jak $\dots 3.000 \dots$ obyvatel.

$$2\,083 \times 3 = \dots 6\,249 \dots$$

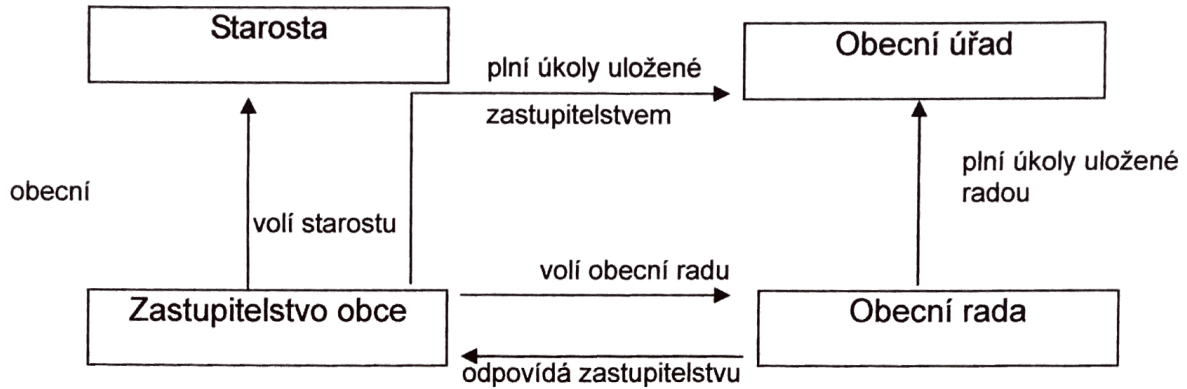
V České republice je $\dots 6\,249 \dots$ * měst a obcí. * údaj za rok 2009

$$(3 \times 16 \times 2) : 4 = \dots 14 \dots$$

V České republice je $\dots 14 \dots$ statutárních měst.

Statutárnímu městu přiznává status zákon. Takové město může zřizovat městské obvody nebo městské části, na které jsou přeneseny některé kompetence. Zvláštní postavení má hlavní město Praha. Pro Prahu platí zvláštní zákon o hlavním městě Praze č. 131/2000 Sb.

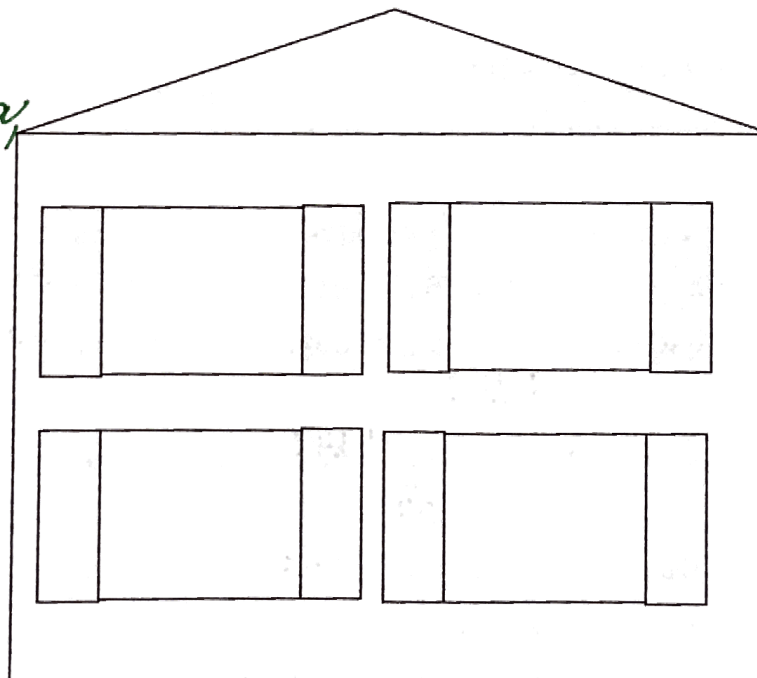
3) Doplň do textu. Odpovědi najdeš v grafu.



O nejdůležitějších otázkách v samostatné působnosti obce rozhoduje **ZASTUPITELSTVO**, které také volí starostu a **OBEČNÍ RADU**. Ta je tvořena starostou, jeho zástupcem a radními. V obci, kde je méně než 15 zastupitelů, se rada nevolí. **OBEČNÍ ÚŘAD** vykonává úkoly samostatné i přenesené působnosti a plní úkoly uložené zastupitelstvem a obecní radou. Obecní úřad vede tajemník, který je podřízený přímo starostovi (pokud funkce tajemníka není zřízená, vede obecní úřad sám starosta.)

4) Rada obce může zřídit pro jednotlivé úseky činnosti odbory. Zjisti, jaké jsou odbory u vás nebo v blízkém okolí.

dle vesnice/města, ve kterém žijete...



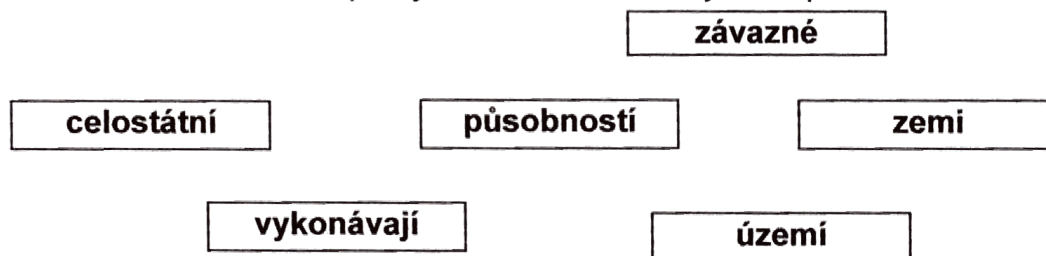
ÚZEMNÍ SAMOSPRÁVA

1) Dopln z nabídky do textu.

Veřejná správa je v naší ZEMĚ..... rozdělena na státní správu a samosprávu.

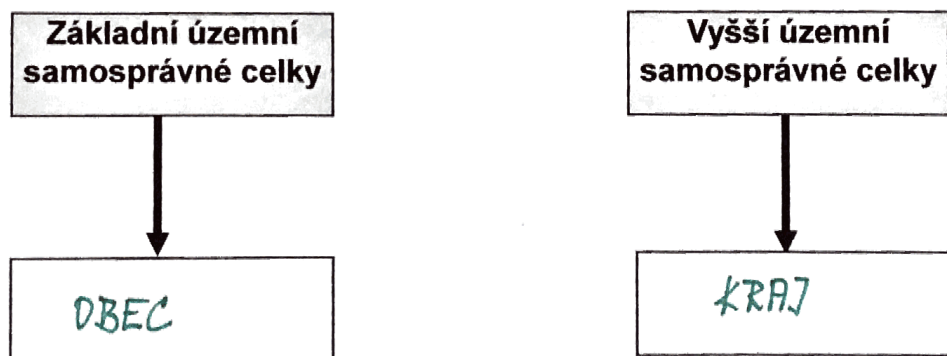
Státní správa se stará o věci s CELOSTÁTNÍ působností. Vykonávají ji ústřední orgány státní správy, územní orgány státní správy s místní PŮSOBNOSTÍ (např. vydávání pasů) a ostatní státní orgány (např. soudy).

Naopak samospráva rozhoduje pouze o věcech, které se týkají pouze vymezeného ÚZEMÍ (např. místní škola/y). Samosprávné celky vytvářejí vlastní orgány, jejichž prostřednictvím VYKONÁVÁJÍ úkoly samosprávy. Samospráva může vydávat obecně ZÁVAZNÉ vyhlášky, kterými se musí občané dané územní samosprávy řídit. Nesmí však být v rozporu se zákonem.



2) Dopln do tabulky pojem obec nebo kraj. Pomůže ti text z Ústavy ČR (Hlava sedmá – Územní samospráva).

... Česká republika se člení na obce, které jsou základními územními samosprávnými celky, a kraje, které jsou vyššími územními samosprávnými celky...



3) Prostuduj text Ústavy ČR a urči správnost tvrzení. Zakroužkuj ANO x NE.
Špatná tvrzení oprav.

Článek 101

(1) Obec je samostatně spravována zastupitelstvem.
 (2) Vyšší územní samosprávný celek je samostatně spravován zastupitelstvem.
 (3) Územní samosprávné celky jsou veřejnoprávními korporacemi, které mohou mít vlastní majetek a hospodaří podle vlastního rozpočtu.
 (4) Stát může zasahovat do činnosti územních samosprávných celků, jen vyžaduje-li to ochrana zákona, a jen způsobem stanoveným zákonem.

Článek 102

(1) Členové zastupitelstev jsou voleni tajným hlasováním na základě všeobecného, rovného a přímého volebního práva.
 (2) Funkční období zastupitelstva je čtyřleté. Zákon stanoví, za jakých podmínek se vyhlásí nové volby zastupitelstva před uplynutím jeho funkčního období.

(1) Působnost zastupitelstev může být stanovena jen zákonem.
 (2) Zastupitelstvo obce rozhoduje ve věcech samosprávy, pokud nejsou zákonem svěřeny zastupitelstvu vyššího územního samosprávného celku.
 (3) Zastupitelstva mohou v mezích své působnosti vydávat obecně závazné vyhlášky.

- Obec spravuje stát, kraj spravuje zastupitelstvo. a) ANO **b) NE**
 Obec i kraj mohou vlastnit majetek a hospodařit s ním. **a) ANO** b) NE
 Členové zastupitelstva jsou voleni na pět let. a) ANO **b) NE**
 Zastupitelstva obce nebo kraje mohou vydávat vyhlášky. **a) ANO** b) NE

4) Odpověz na otázky.

Proč myslíš, že je stát rozdělen na menší celky, které spravují samy sebe?

- 1) je to rychlejší
 2) je to efektivnější
 3) lépe knají svou situaci / své problémy

Některé instituce spravuje stát, jiné kraj a jiné obec. Spoj, kdo má na starosti určitý typ školy.



25^v → obec
 56^v → kraj
 18^v → stát

Vysvětli rozdíl.



Státní správa – státní zpráva

↓
 říkání nicého

↓
 státu sdělení