

HMYZ

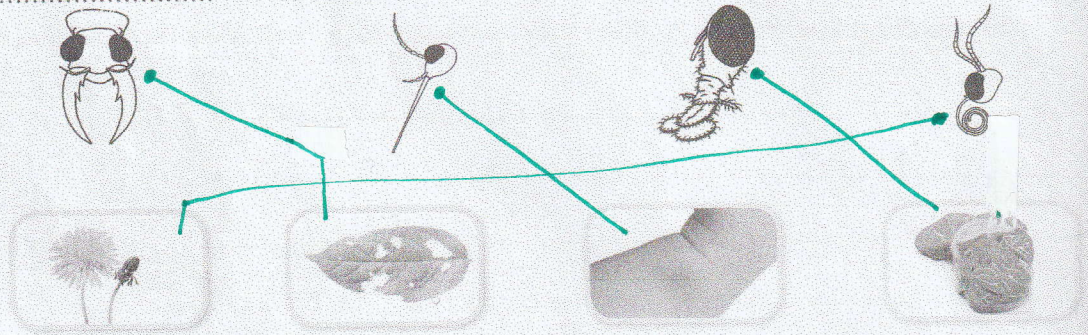
1 Doplň do textu slova z nabídky a do rámečků správná čísla.

klíštky, oči, žihadlo, zadeček, kutikula

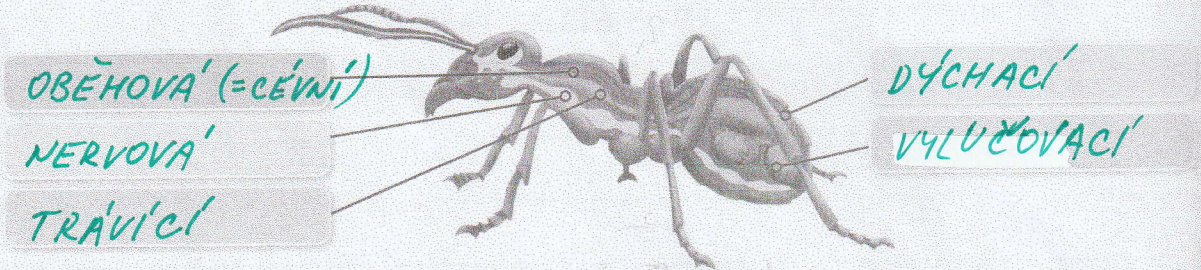
Tělo hmyzu je členěno na tři části: hlavu, hrud' a **ZADEČEK**. Hrud' je někdy členěna ještě na předohrud', středohrud' a zadohrud'. Na hlavě mají zástupci hmyzu zpravidla **1** pár/y tykadel a **1** pár/y složených **OČÍ** a **4** jednoduchá očka. Na hrudi mají v základu **2** páry křídel a **3** páry končetin. Zadeček je bez končetin, ale mohou na něm být speciální orgány jako kladélko, **ŽIHADLO** nebo **KLÍŠTKY**. Oporu těla tvoří vnější kostra tzv. **KUTIKULA**.

2 K obrázkům dopiš jednotlivé typy ústního ústrojí hmyzu. Doplň příklad hmyzu s příslušným ústním ústrojím a poté spoj ústní ústrojí s potravou, pro kterou je určeno.

TYP
 ÚSTROJÍ: K **OUSACÍ** B **ODAVĚ** S **ACÍ** L **IZACÍ** S **ACÍ**
 PŘÍKLAD
 HMYZU: **SARANČE** **KOMÁŘ** **MOUCHA** **MOTÝL**



3 Do rámečků uveď názvy jednotlivých soustav těla hmyzu.



4 Poznáš hmyz podle kolonie, ve které žije? Napiš jeho rodový název.



MRAVENEC



TERMIT



VOSA